



社團法人台北市脊髓損傷者協會

5 月會訊

發行人：梁銘勳
編輯：祕書處
地址：台北市萬華區貴陽街二段 3 之 2 號 1 樓
電話：(02)2382-1086、(02)2382-2212、(02)2382-1898 (自立專線)
傳真：(02)2382-1202
電子信箱：scitpe@scitpe.org.tw
網址：http://www.scitpe.org.tw
Facebook：社團法人台北市脊髓損傷者協會 scitpe@scitpe.org.tw
郵政劃撥：18611804
愛心發票碼：88518(幫幫我一把)

❖協會公告

【會費繳交注意事項】

107 年度會費繳交通知：

若未繳納年度會費，將不能享有協會會員的福利，為了避免影響您寶貴的權益，還請您盡速繳納喔！

◎郵局劃撥 請備註會員姓名與會費

帳號：18611804

戶名：社團法人台北市脊髓損傷者協會

郵政劃撥請會員連同手續費一起匯款，感謝您！

(ex: 會費 200，須匯款 215)

◎銀行轉帳(中國信託 萬華分行)

帳號：6685-4009-0077

戶名：社團法人台北市脊髓損傷者協會

※匯款後煩請來電本會告知

【響應環保·減紙計畫—電子會訊】

※為響應環保，愛惜我們唯一的地球，本會邀請您一起做環保。如您有在使用電子產品的習慣並且會使用 Line 或電子信箱，本會希望您能響應環保申請電子會訊，減少紙張的消耗。

申請方式：來電本會告知申請電子會訊，選擇要以 Line 或 mail 接收（亦可兩者皆要）

① 選擇 Line：加入協會 Line@（ID：@mrr9893e）或掃描右方二維條碼

② 選擇 mail：向本會告知您的電子信箱

※於申請電子會訊成功後，次月將不會再收到紙本會訊

※信箱第一次接收時有可能將本會郵件視為垃圾郵件

※第一次接收電子會訊者須多加留意，並設定為非垃圾郵件



【輪椅檢修時間公告】

※【5 月份輪椅檢修】

1. 檢修日期：107 年 5 月 23 日。

2. 檢修時間：下午兩點至四點。地點於本會辦公室，會員朋友請來電本會預約。

※需維修者請先來電告知檢修部位，以利維修人員準備工具。

※本年度輪椅檢修由熱心的明陽來村主動聯繫表示可以免費派員維修。

(若需更換零件，需收取零件費用)

※若有零件需更換，請會員朋友自行聯絡、洽談，本會不介入。

明陽
來村
mayoralison

◆活動資訊

脊髓好聲音歌唱大賽

第二屆脊髓好聲音歌唱大賽就要開始囉！由於去年活動廣受好評，因此今年決定續辦此比賽，同時為了讓所有的脊髓好聲音能夠一同競賽，今年也不區分頸、胸腰髓組，並且同樣開放團體組，讓更多喜愛唱歌的朋友可以站上舞台，讓大家聽見更多的脊髓好聲音！

- ◆ 活動日期：107 年 5 月 19 日(六)
- ◆ 活動時間：下午 13:00-18:30
- ◆ 活動地點：東區地下街第二廣場(捷運忠孝復興站，往地下街 or 東區地下街出口 14)

※報名參賽已截止，請勿來電報名參賽

★本會保有所有事項異動之權利★

活動流程：

時間	活動內容
11:00~13:00	開放參賽選手試音
13:00~13:20	相見歡~微笑遇見你
13:20~13:30	開幕、來賓致詞
13:30~14:50	歌唱比賽(個人組①) 80 分鐘
14:50~15:00	中場休息
15:00~16:20	歌唱比賽(個人組②) 80 分鐘
16:20~16:30	中場休息
16:30~17:30	歌唱比賽(團體組)
17:30~17:50	評審講評
17:50~18:20	頒獎
18:20~18:30	填寫問卷
18:30	賦歸

獎項及獎金分配：

個人組	團體組
第一名：獎盃乙座、獎金 4,000 元整。	第一名：獎盃乙座、獎金 2,600 元整。
第二名：獎盃乙座、獎金 2,500 元整。	第二名：獎盃乙座、獎金 1,600 元整。
第三名：獎盃乙座、獎金 1,500 元整。	第三名：獎盃乙座、獎金 1,000 元整。
第四名：獎牌乙面、獎金 800 元整。	其他獎項
第五名：獎牌乙面、獎金 800 元整。	
第六名：獎牌乙面、獎金 500 元整。	最佳勇氣獎：獎牌乙面、獎品乙份
第七名：獎牌乙面、獎金 500 元整。	最佳造型獎：獎牌乙面、獎品乙份
第八名：獎牌乙面、獎金 500 元整。	特別獎：獎牌乙面、獎品乙份
參賽獎：凡報名比賽者，皆可獲得參賽獎乙份(重複報名者，以領取一份為限)	

夏至聯誼活動－【我的人生不「射」限】

前所未有的體驗 10 公尺空氣槍射擊！！！！

活動時間：107 年 6 月 14 日（四）下午 2 點～4 點

活動地點：中正運動中心 6 樓射擊場（中正區信義路一段 1 號）

報名截止：即日起至 6 月 8 日下午 5 點止

報名名額：因場地因素，限額 16 名，額滿將不受理報名

報名費用：台北市會員免費；非台北市傷友每位 100 元整

注意事項：

- ① 為保障本會會員權利，台北市會員優先錄取。
- ② 因需用手指頭扣扳機，本會保有權利依手部動作選擇是否受理報名。
- ③ 手指頭無法扣扳機之傷友，經本會社工評估有社會參與需求，協會得安排志工協助參與。
- ④ 當日全程參與之傷友本會備有點心乙份。

集合時間：

- ① 下午 1 點 30 分 捷運中正紀念堂 5 號出口出發
- ② 下午 1 點 50 分 中正運動中心 6 樓射擊場



提升自我課程－【活動行銷學】

學習活動的行銷方法 提升專業技能

課程時間：107 年 5/22（二）、5/30（三）、6/6（三）下午 2 點～4 點

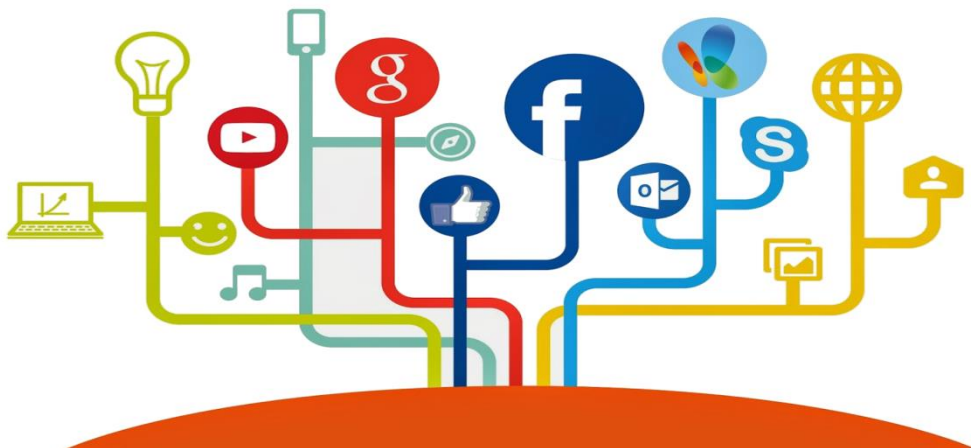
課程地點：本會辦公室（萬華區貴陽街二段 3-2 號 1 樓）

授課老師：長運國際公關 企劃部經理

報名截止：即日起至 5 月 18 日下午 5 點止

注意事項：

- ① 欲參加者請務必來電報名。
- ② 為求學習完整性，參加者請全程參與 3 堂課程。



臺北市政府社會局委託社團法人台北市脊髓損傷者協會辦理

個人助理職前訓練課程報名簡章

個人助理 (Personal Care Assistant) 係指身心障礙者由於身心功能缺損，故需一位、甚至多位身心功能相對健全者，代替身心障礙者肢體、心智、溝通功能上的不足，提供個人化的貼身協助，最主要的功能在於提供物理上的協助，如拿取物品、協助位移、如廁、餵食等需肢體動作完成之生活協助，也可以是引導心智障礙者決定生活瑣事之協助角色，或者代替具有語言障礙之身心障礙者做為與外界溝通之橋樑。

本會將辦理個人助理培訓課程，期盼透過您的熱情參與加入我們的行列一同成為個人助理員，協助身心障礙者能實踐「自主權」並能平等參與社會，在社區中自我選擇、自我決定及自我負責。誠心歡迎您的加入！

一、服務項目：協助提供於日常生活或活動與社會參與中所需之必要協助，依照身心障礙者個人意願及選擇，協助其學習自主處理家務、料理、外出購物、使用大眾交通工具、參加休閒娛樂活動等。

二、指導單位：臺北市政府社會局

承辦單位：社團法人台北市脊髓損傷者協會

三、招募對象：18 歲以上，國中畢業，有意願協助身心障礙者之社會人士或大眾青年。

四、培訓時間：107 年 6 月 23 日(六)、6 月 24 日(日)，以及 6 月 25 日(一)的實習課程，共計 25 小時。

五、培訓地點：臺北市身心障礙服務中心 6 樓集會室(台北市中山區長安西路 5 巷 2 號)

※可搭乘捷運至中山站下車，沿捷運中山地下街往臺北車站方向至 R4 出口，步行 1 分鐘抵達。

六、報名方式：可先行來電、親臨本會報名，或直接傳真、e-mail 報名表至本會，待工作人員確認收到報名表後會再確認通知。報名完成後請提供身份證影本，結業時將依此發放結業證書。報名至民國 107 年 6 月 15 日截止。

七、注意事項：

(一)課程完全免費，午餐及晚餐須自理。

(二)為響應環保，請全程自備環保杯及餐具。

八、聯絡方式：

*連絡電話：2382-1086、2382-2212(左社工)/傳真：2382-1202

*電子郵件：socialwork@scitpe.org.tw

*地址：台北市萬華區貴陽街二段 3-2 號 1 樓



九、課程大綱(暫定)：

日期	時間	課程名稱
107年6月23日(六)	08:50-09:00	報到、開訓典禮
	09:00-11:00	認識自立生活運動與自立生活支持服務
	11:00-12:00	個人助理權利與義務
	12:00-13:00	午餐及午休
	13:00-16:00	身心障礙者之認識與服務原則
	16:00-17:30	身心障礙者自立生活資源介紹及其運用
107年6月24日(日)	09:00-12:00	基本照護技巧
	12:00-13:00	午餐及午休
	13:00-15:00	溝通方法與技巧
	15:00-17:30	休閒生活協助
107年6月25日(一)	9:00-19:00	個人助理實習課程

※備註：

參加完 25 小時的個人助理培訓課程才可從事個人助理之服務，個人助理支持服務費以每小時新台幣 180 元計。成為個人助理不僅能夠替身心障礙者服務，也能讓自己在此過程中有所學習及成長。歡迎您一同加入個人助理的服務團隊。課程名額有限，報名要快喔！

個人助理課程報名表					
姓名		性別		身分證字號	
連絡電話		e-mail		出生年月日	
現職		通訊地址			
<p>※請將此報名表填妥後以傳真(2382-1202)、e-mail(socialwork@scitpe.org.tw)、郵寄等方式至 台北市脊髓損傷者協會，如有相關問題請來電洽詢(2382-1898 左社工)。</p>					

臺北市府社會局委託社團法人台北市脊髓損傷者協會辦理「身心障礙者自立生活支持服務」

各位朋友們好，本會於 107 年度承辦臺北市府社會局委託辦理的「身心障礙者自立生活支持服務」。自立生活支持服務是為了協助身心障礙者擁有生活「自主決定權」而辦理之服務。服務將依照身心障礙者之需求，並以身心障礙者為主體，與同儕支持員共同擬定自立生活計畫，進一步提供個人助理員及相關資源連結，協助身心障礙者在社區中居住、生活及參與社會。自立生活支持服務內容如下：

一、服務內容：

- (一) 由專業社工及同儕支持員協助身心障礙者擬定自立生活計畫並執行。
- (二) 提供個人助理之服務，該服務係依身心障礙者個人意願及選擇，協助身心障礙者學習自主處理日常生活及社會活動之參與。

二、服務對象：設籍且實際居住本市 18 歲以上之身心障礙者，經評估透過服務可促進身心障礙者社會參與，並依其意願選擇在社區自立生活，同時有使用個人助理意願，且需符合下列規定：

- (一) 領有台北市核（換）發之身心障礙手冊，或領有台北市核發之身心障礙證明且經需求評估符合使用本服務資格者。
- (二) 未接受機構安置、未聘僱看護（傭）、未領有政府提供之特別照顧津貼、日間照顧費或其他照顧費用補助者。但接受衛生單位之機構喘息服務補助者，不在此限。
- (三) 服務對象同時段不得重覆使用居家照顧服務、臨時及短期照顧服務、家庭托顧等照顧服務。例如：107 年 1 月 1 日上午 9 時至 12 時使用居家服務時，同一時間不可使用個人助理服務。

三、收費方式：每位身心障礙者每月最高核定 60 小時，個人助理服務費每小時以新台幣 180 元計。補助標準如下：

- (一) 低收入戶及中低收入戶費用由政府全額給付。
- (二) 家庭總收入平均分配全家人口之金額達當年度每人每月最低生活費 1.5 倍以上未達 2.5 倍者，政府給付 90%、使用者自付 10%。
- (三) 一般戶政府給付 70%、使用者自付 30%。

四、聯絡方式：

- * 聯絡電話：2382-1898、2382-2212 (左社工)
- * 傳真：2382-1202
- * 電子郵件：socialwork@scitpe.org.tw
- * 協會地址：台北市萬華區貴陽街二段 3-2 號 1 樓



歡迎您一同加入個人助理服務行列～！

❖4 月份會務報告

- 4 月 1 日 基隆脊協會會員大會(常務理事 盧可明、理事 辛文筆、理事 張文豪、監事 李東榮、
總幹事 劉逸雲、社工 蕭培馨)
- 4 月 3 日 場勘(專員 林鈺翔、專員 施閔瀚)
- 4 月 9 日 工作會報
- 4 月 10 日 自立生活訪視(社工 左千芸)
- 4 月 12 日 台北商業大學服務學習
- 4 月 14 日 新北脊協會會員大會(常務理事 盧可明、理事 謝美容、理事 藍國銘、總幹事 劉逸雲)
- 4 月 16 日 自立生活訪視(社工 左千芸)
- 4 月 18 日 輪椅維修、家訪(社工 蕭培馨)
- 4 月 19 日 自強活動場勘(監事 李東榮、社工 蕭培馨、專員 施閔瀚)
- 4 月 20 日 自強活動場勘(監事 李東榮、社工 蕭培馨、專員 施閔瀚)
- 4 月 22 日 傳承關懷傳統戲曲藝術公演
- 4 月 24 日 工作會報
- 4 月 25 日 訪視(總幹事 劉逸雲、社工 左千芸、社工 蕭培馨)
- 4 月 26 日 訪視(總幹事 劉逸雲、社工 左千芸、社工 蕭培馨)

❖4 月份捐款芳名錄

愛心捐款

洪○旺	300	真○師父	150	陳○川	1,000	善心人士	400
善心人士	1,200	賴○政	300	鄒○樵	300	張○淑	100
莊○侑	5,000	盧○明	500	善心人士	200	徐○旺	1,005
許○誠	350	陳○靜	2,399	金○杰	1,000	張○歡	2,500
曾○誠	100	張○堯	2,500	張○元	2,500	徐○貴	500
羅○櫻	2,500			台北市德芳堂濟世會			2,000
共計							26,804

急難關懷金

李○良	200	廖○鳳	400	蘇○銘	500	林○滿	600
張○碩	500	李○潔	200	碩○股份有限公司		500	
共計							2,900

協會活動

107 年脊髓好聲音- 光星骨科復健器材股份有限公司		30,000		
共計	30,000			

一〇七年 4 月份收支平衡表

107 年 4 月 1 日 至 4 月 30 日

(借)

(貸)

科 目	金 額	科 目	金 額
薪 資 津 貼 (含自立生活、多元就業專案人員)	119,000	保 證 金	0
保 險 費 (含自立生活、多元就業專案人員)	21,009	會 費 收 入	830
勞 退 金 提 撥 (含自立生活專案人員)	6,648	捐 款 收 入 (愛心捐款)	26,804
租 賦 費	32,000	捐 款 收 入 (急難關懷金)	2,900
稅 金	3,556	活 動 收 入 (脊髓好聲音)	30,000
郵 電 費	2,397	活 動 收 入 (會員大會)	10,000
會 務 推 展 費	4,000	利 息 收 入	6,645
專 案 支 出 (身心障礙者自立生活支持服務)	172,693	其 他 收 入 (4月舊衣回收)	35,000
專 案 支 出 (多元就業)	3,000	其 他 收 入 (發票獎金)	200
手 續 費 (含愛心捐款)	435	其 他 收 入 (送舊衣)	19,000
專 案 支 出 (送舊衣)	960	專 案 收 入 (身心障礙者自立生活支持服務)	0
雜 項 支 出	4,009	專 案 收 入 (107年多元就業)	28,070
聯 誼 活 動 費 (自強活動)	6,372	專 案 收 入 (職場助理)	22,400
聯 誼 活 動 費 (會員大會)	2,448	代 收 款 - 勞 健 保 (含自立生活專案人員)	2,232
專 案 支 出 (職場助理)	16,800		
活 動 支 出 (京劇)	1,280		
車 馬 費	10,000		
支 出 合 計	406,607	收 入 合 計	184,081
收入一支出		-222,526	

流動資產表

至 4 月 30 日 止

科 目	金 額	科 目	金 額
現 金	9,741	郵 政 劃 撥	29,542
現 金 (自立生活)	0	郵 政 劃 撥 - 定 存	600,000
中國信託(077)-活存	123,533	臺 灣 銀 行 - 綜 存	202,353
中國信託-定存	405,000	台 新 活 存 (信用卡捐款)	13,230
中國信託(865)-活存 (自立生活支持專戶)	73,076	國 泰 活 存 - 活 存	2
富 邦 銀 行 (多元就業專戶將轉移至中信)	15,433	瑞 興 商 業 銀 行	2
中國信託(215)-活存 (多元就業專戶)	0		
		本 期 結 存	<u>1,471,912</u>
		- 保 証 金	200,000
上 期 結 存	<u>1,694,438</u>	結 存 金 額	1,471,912
淨 值		本期一上期=	-222,526 (元)

※至107年4月30日，急難關懷金餘額為：新台幣192,340元整。